



Élizabeth Naud & Luc Poux Architectes

BORDEROUGE

DOSSIER DE PRESSE, NOVEMBRE 2013



BORDEROUGE 53 LOGEMENTS SOCIAUX

Le programme de logement social impose de donner plus aux habitants avec moins de moyens. Un grand écart qui nécessite parfois d'appliquer soigneusement l'un des principes fondamentaux du logement : la modularité de la cellule domestique et la standardisation des matériaux. Dans cette opération de la ZAC toulousaine de Borderouge, ces principes ont servi de base au développement du projet.

Sur une parcelle en triangle, triplement desservie, les logements sont distribués par des circulations soignées qui évitent l'engorgement et l'obscurité : ventilés, végétalisés et éclairés naturellement, les escaliers sont bel et bien le seuil du chez-soi.

Au sein des logements, une zone « jour » prolonge de façon contemporaine les cuisines dans les séjours, tandis que la zone « nuit » est répartie de façon traditionnelle autour d'un couloir ou d'un palier.

La rencontre du climat toulousain et des exigences écologiques a permis d'utiliser de larges panneaux de bois coulissants pour l'occultation de la lumière et la ventilation des pièces à vivre. Choisis pour leur aspect normatif, ces panneaux habillent le projet d'une marqueterie élégante mais simple à entretenir. Dans les chambres, l'éclairage est plus diffus, à travers des fenêtres aux profils élancés.

Ces distinctions s'expriment en façade, entraînent une variation rythmique et donnent au bâtiment son expressivité : depuis la rue on suit des yeux les balcons filant avec leurs volets de bois, les façades de béton ocre-rouge des chambres, les baies vitrées le long des circulations. 300 mètre carrés de commerces au rez-de-chaussée fixent à l'espace urbain ces logements dont l'ambition n'est rien moins que de démontrer que la qualité d'usage est la valeur quotidienne de l'architecture.

Lieu

31 Toulouse

Maîtrise d'ouvrage

SNI Nouveau Logis Méridional

Équipe de maîtrise d'œuvre**Architectes**

Élizabeth Naud & Luc Poux,
architectes associés

Chef de projet

Sabine Moscati et Stefano Sbarbati

BET TCE et économiste

Betom ingenierie

Consultant environnemental

Cap-terre

Programme

53 logements sociaux

et 305 m² de commerces

45 parkings en infrastructure

Certification H&E - profil D

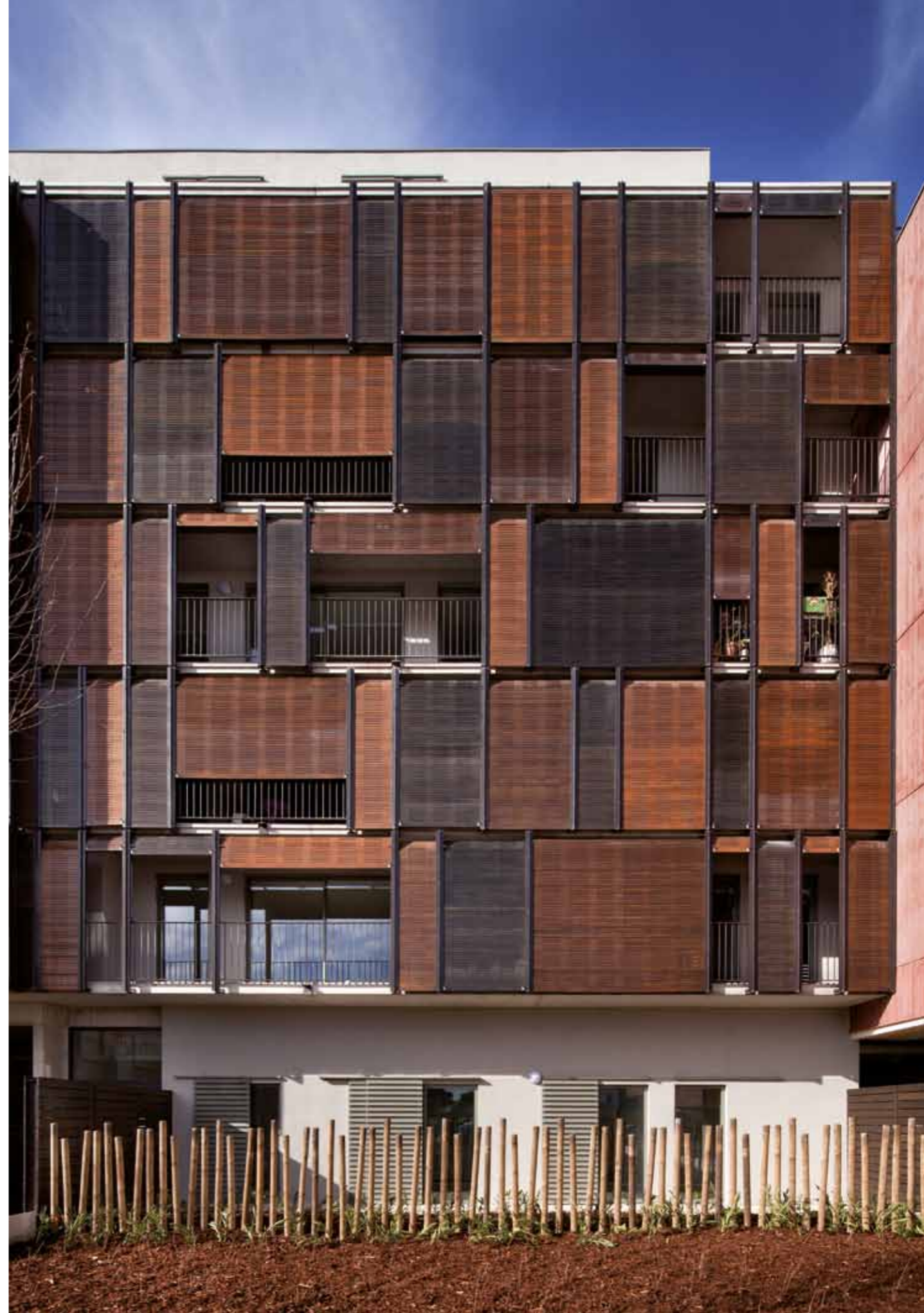
Certification Qualitel THPE 2005

Surface SHON

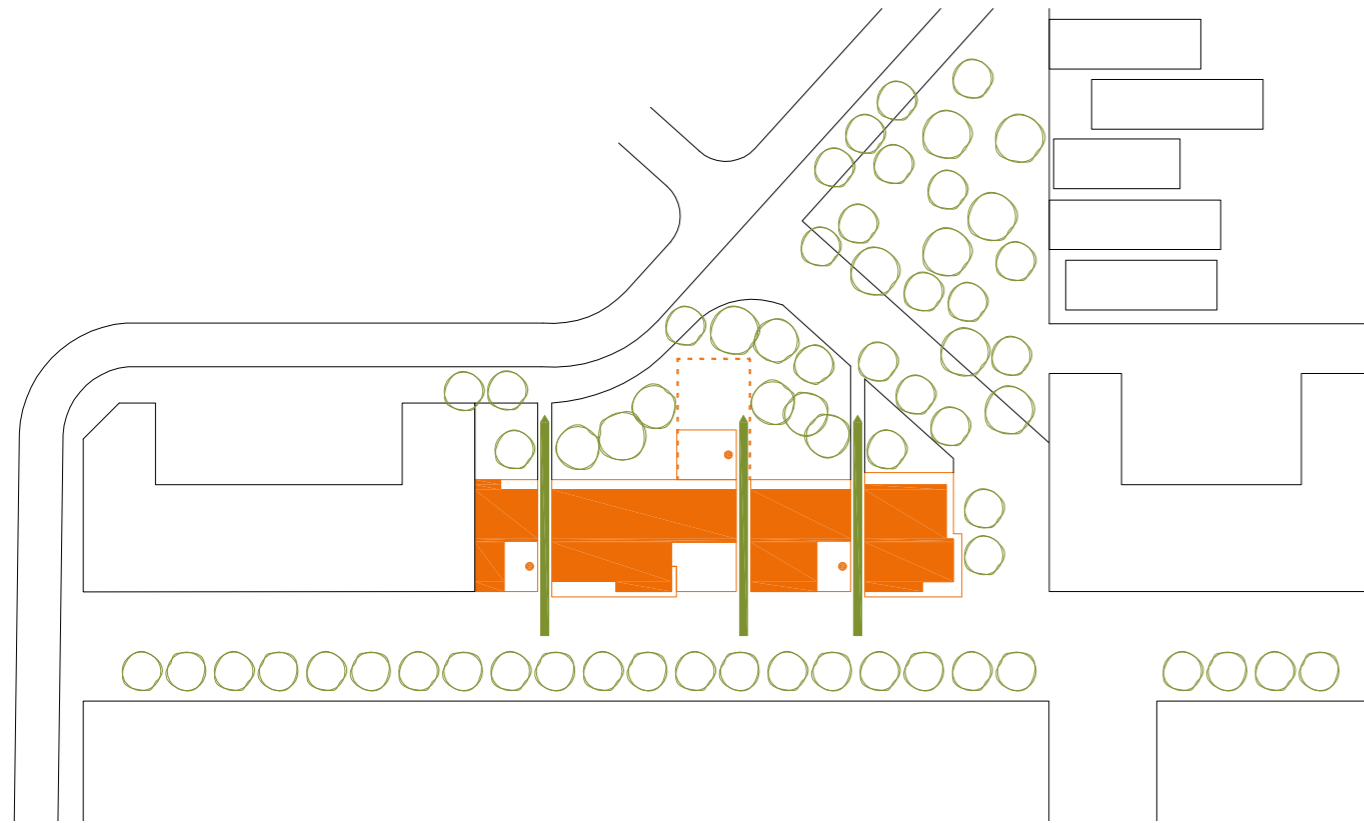
4 750 m²

Montant

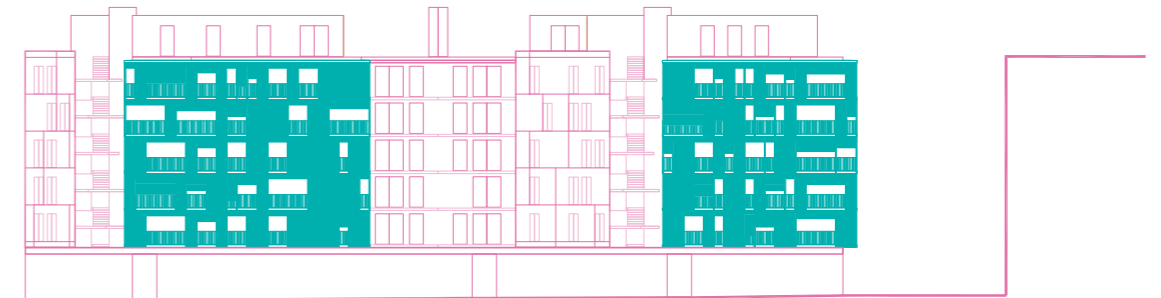
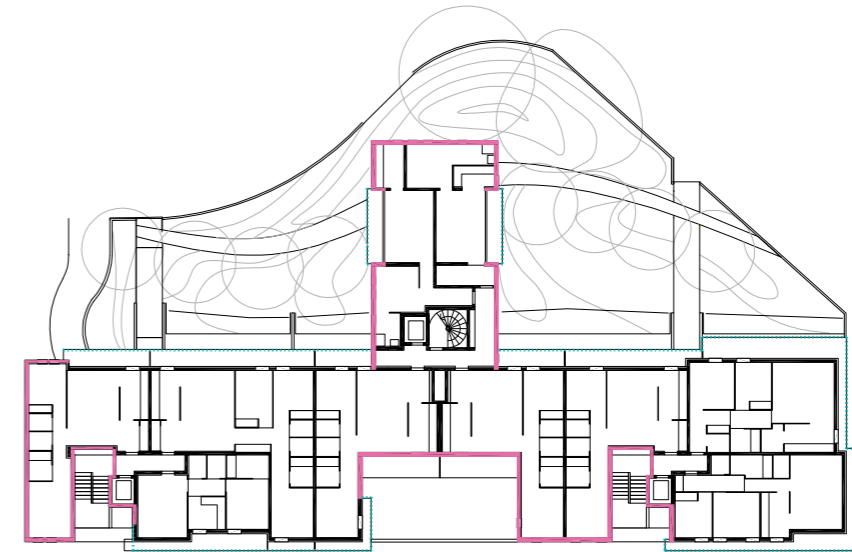
4,9 M€ HT





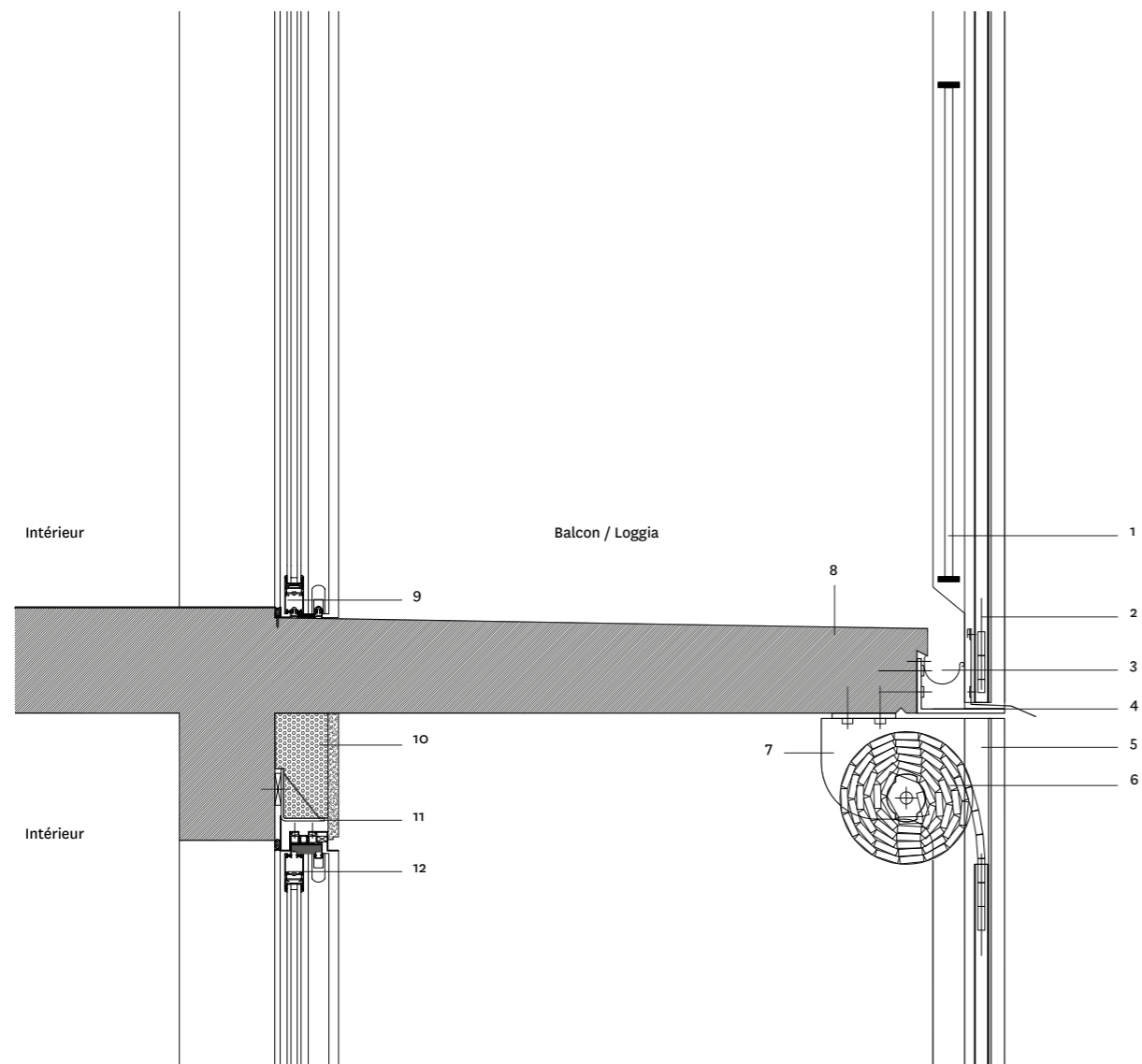


Inscription du projet dans la ZAC
Rez-de-chaussée et pénétrantes visuelles

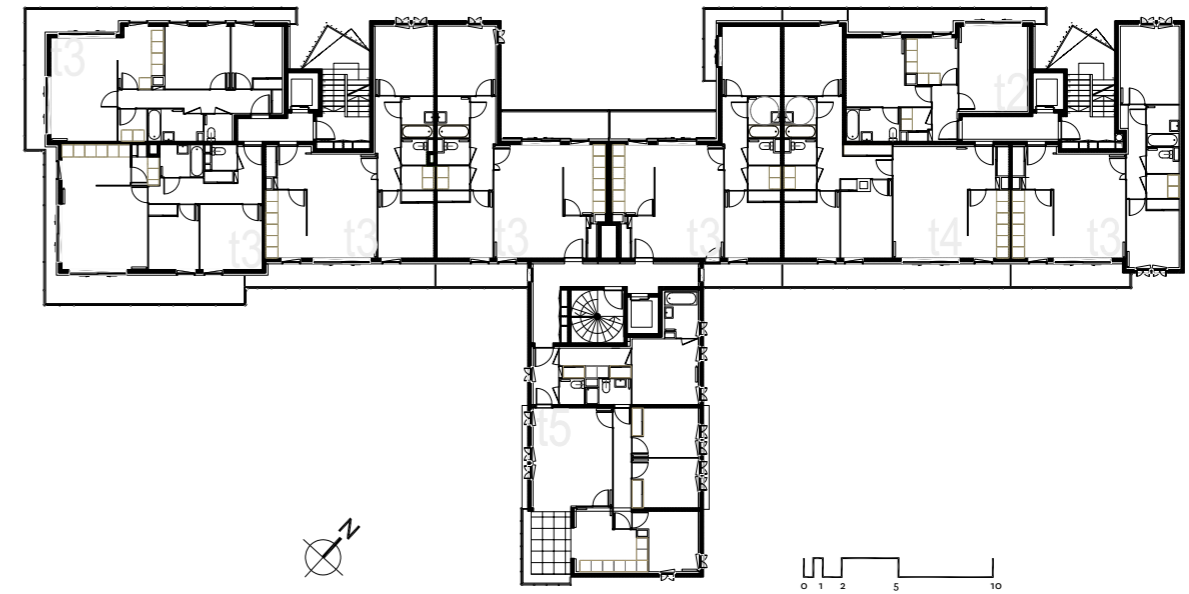


Traitement des façades

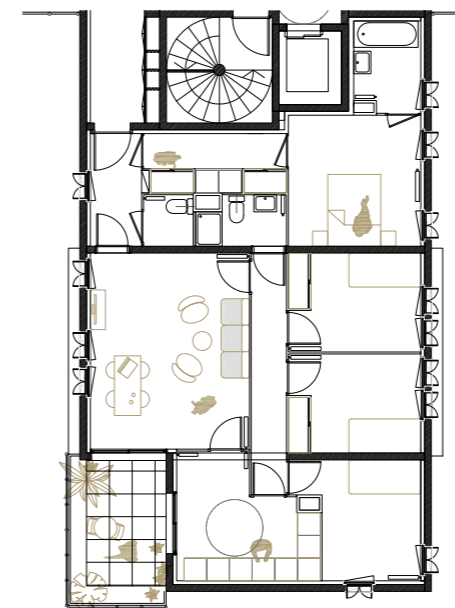
- La façade béton
- Volets roulants en bois



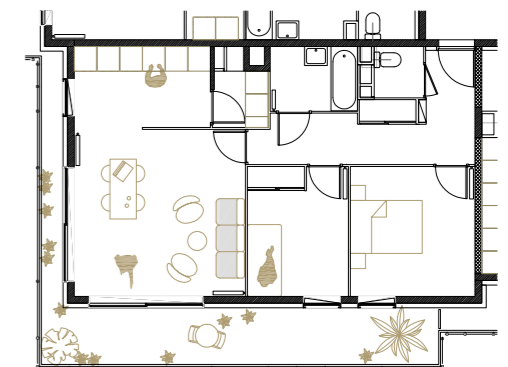
- | | |
|--|--|
| <p>1 Garde corps en acier laqué composé de tubes carrés 16mm et de plats 10x40mm</p> <p>2 Coulisse de guidage des volets roulants</p> <p>3 Gouttière de récupération des eaux de pluie diam 60mm</p> <p>4 Platine de fixation de l'épine verticale</p> <p>5 Épine verticale en acier laqué, plat de 15mm</p> <p>6 Tablier bois enroulé sur axe, lames de 50mm</p> <p>7 Partie haute des épines, fixations par platine en plancher haut du balcon</p> | <p>8 Dalle béton des balcons de 180 à 160mm, pente 1.5%</p> <p>9 Seuil en feuillure 20mm, pour rail bas des menuiseries coulissantes alu laqué, accès PMR</p> <p>10 Isolation thermique extérieure 160mm & enduit de finition</p> <p>11 Contre-cadre en acier pour fixation des menuiseries extérieures</p> <p>12 Menuiseries alu coulissante bi-rail 60mm de 50mm</p> |
|--|--|



Plan de l'étage courant R+2



Aménagement d'un appartement type 5



Aménagement d'un appartement type 3







Élizabeth Naud & Luc Poux Architectes



Au fil des années se déploie dans le travail de l'agence Naud et Poux une continuité de pensée qui se joue « des saisons » pour générer un travail contextuel, conceptuel et toujours circonstancié.

En quête de précision, de concision comme de sobriété, l'agence aime confronter sa production à l'usure du temps comme à l'effet des modes.

De nombreux projets sont d'ailleurs l'occasion de ré-interroger les constructions dans leurs cycles de vie, dans leur recyclage et dans leur résilience. La Ville ne se reconstruit-elle pas sur elle-même par addition, superposition, stratification et sédimentation ? Ce processus qui consiste à inviter le temps dans le débat et dans le « process » encourage un regard neuf, créatif, audacieux et respectueux.

Ce regard caractérise l'approche de l'agence, quelle que soit son échelle d'intervention — le bâtiment, l'îlot, le territoire, et quel que soit son programme : logements bien sûr, résidences adaptées (de plus en plus) mais aussi bureaux, équipements (scolaires ou hospitaliers notamment) et quelques aménagements intérieurs. C'est avec sérénité que l'agence aborde aujourd'hui tout type de programme avec des partenaires confiants, maîtres d'ouvrage privés et publics, promoteurs et investisseurs qui trouvent dans le travail de l'agence une valeur sûre, gage d'élégance et de radicale contemporanéité. Qu'ils en soient remerciés.

Projets récents et à venir



Lieu
92 100 Boulogne-Billancourt

Maîtrise d'ouvrage
GECINA/HINES Préludes

Programme
Construction neuve comprenant
Plateaux de bureaux 9 000 m²
Activités de bureau 800 m²
Commerces 250 m²
Démarche HQE®

Montant 24 M€ HT
Surface SHON 10 050 m²
Calendrier Livraison 2010



Lieu
92700 Colombes

Maîtrise d'ouvrage
Immobilière 3F

Programme
Construction de 49 logements
sociaux, de locaux associatifs
et commerciaux à RDC
RT2012
Certification Cerqual H&E Profil A

Montant 5,5 M€ HT
Surface SHON 4 087 m²
Calendrier Livraison prévue 2015



Lieu
92130 Issy-les-Moulineaux

Maîtrise d'ouvrage
S.E.M.A.D.S.

Programme
EHPAD 131 lits dont 43 lits pour
maladie Alzheimer et un accueil
de jour
41 logements type PLI
75 parkings en sous-sol

Montant 18 M€ HT
Surface SHON 10 900 m² dont
7 500 m² maison de retraite
Calendrier Livraison 2008



Lieu
75020 Paris

Maîtrise d'ouvrage
RIVP

Programme
Construction de 68 logements
sociaux, de locaux associatifs et
d'une crèche à RDC
Label BBC Effinergie
Certification Cerqual H&E profil A
Plan climat de la ville de Paris
Projet ayant reçu la mention
spéciale « prospective Urbaine »
lors du concours EDF Bas Carbone
2012 « Habiter la Ville Durable »
Démarche H&E

Montant 11,6 M€ HT
Surface SHON 5 618 m²
4 243 m² shab
694 m² surface utile projet RDC
Calendrier Livraison 2015



Lieu
75019 Paris

Maîtrise d'ouvrage
SEMAVIP/SODEARIF

Programme
Construction d'un immeuble
de bureaux
Démarche HQE - NF tertiaire
Certification Certivea
Certification «BREEAM»
RT 2005
Démarche HQE®

Montant 18 M€ HT
Surface SHON 11 100 m²
Calendrier Études en cours



Lieu
78 Saint-Cyr-l'École

Maîtrise d'ouvrage
Région Ile-de-France
Direction des Affaires scolaires
et de l'Enseignement supérieur
Sarry 78

Programme
Lycée 820 élèves
Restructuration - extension en
site occupé
Création d'un bâtiment de liaison
Démarche HQE®

Surface SHON 17 350 m²
Montant 20 M€ HT



Lieu
91600 Savigny-sur-Orge

Maîtrise d'ouvrage
EHPAD le Domaine de Charaintu

Programme
reconstruction d'un EHPAD en
site occupé
100 chambres dont 2 unités de 12
lits pour maladie Alzheimer
10 places en accueil de jour
Démarche HQE BIO Intelligence
Service

Montant 14,4 M€ HT
Surface SHON 7 300 m²
Calendrier Livraison 2013



Lieu
91 Massy

Maîtrise d'ouvrage
INTERCONSTRUCTION

Programme
Construction de 179 logements
étudiants et d'un logement de
gardien
Construction de 50 places de
parking

Montant 7 M€ HT
Surface SHON 3 000 m²
Calendrier Livraison 2013



Élizabeth Naud & Luc Poux,
architectes associés
81, rue Albert, 75013 Paris
T 01 53 94 69 60
agence@enaudpoux.com

Conception graphique
Toan Vu-Huu

Photographies
Mathieu Ducros

Informations presse
AHA consulting
info@aha-paris.com
M 06 64 25 12 73

AHA