

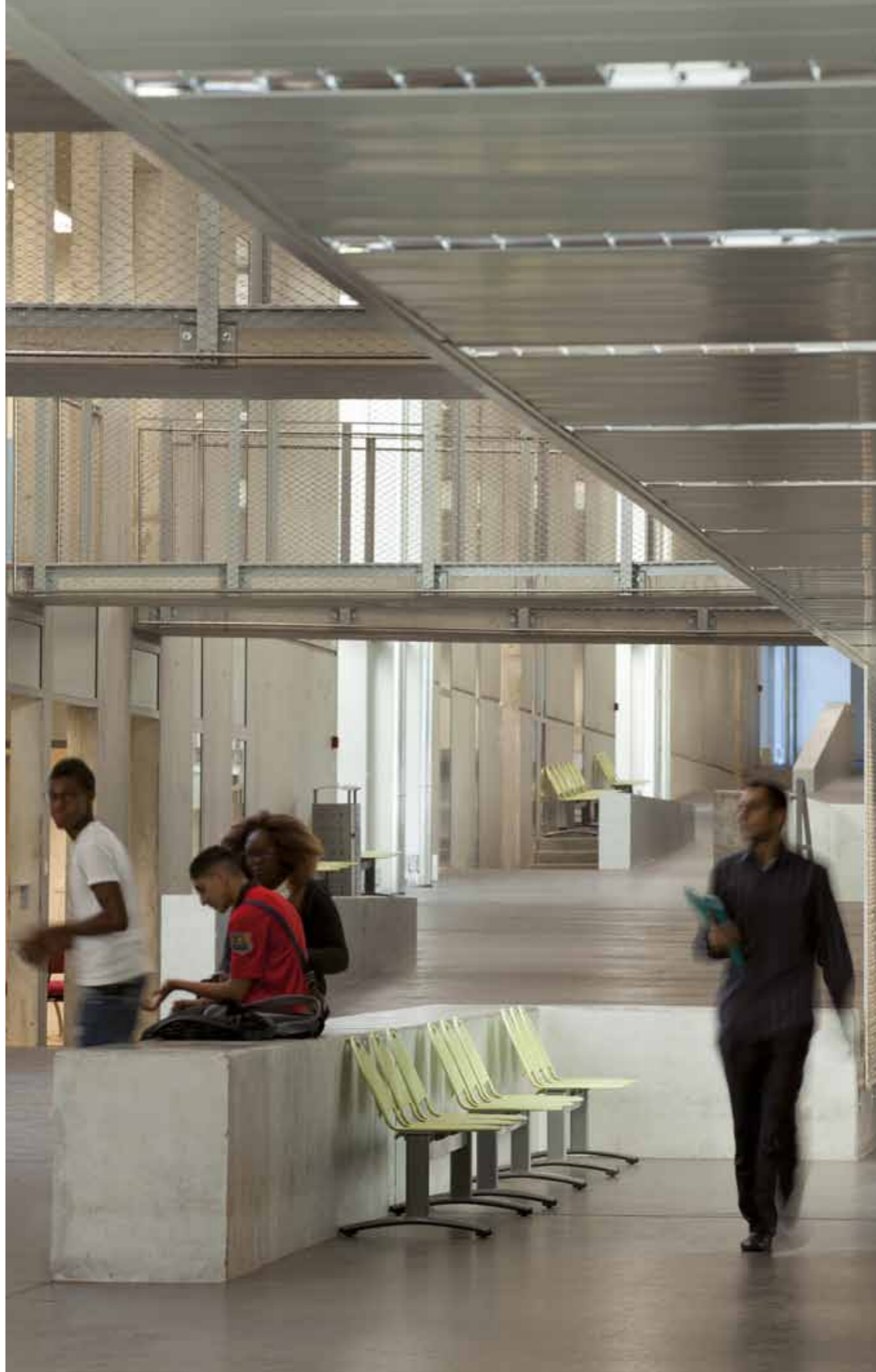


Élizabeth Naud & Luc Poux Architectes

LYCÉE JEAN-PERRIN

DOSSIER DE PRESSE, NOVEMBRE 2013

LYCÉE JEAN-PERRIN



Lieu

78 Saint-Cyr-l'École

Maîtrise d'ouvrage

Région Île-de-France
Direction des Affaires scolaires
et de l'Enseignement supérieur
Sarry 78

Équipe de maîtrise d'œuvre

Architectes
Élizabeth Naud & Luc Poux,
architectes associés

Chef de projet
Julien Menard et Sabine Moscati

BET TCE
Arcadis

Économiste
G.V. Ingenierie

Programme

Lycée 820 élèves
Restructuration - extension en
site occupé
Création d'un bâtiment de liaison

Démarche HQE®

Surface SHON

17 350 m²

Montant

20 M€ HT

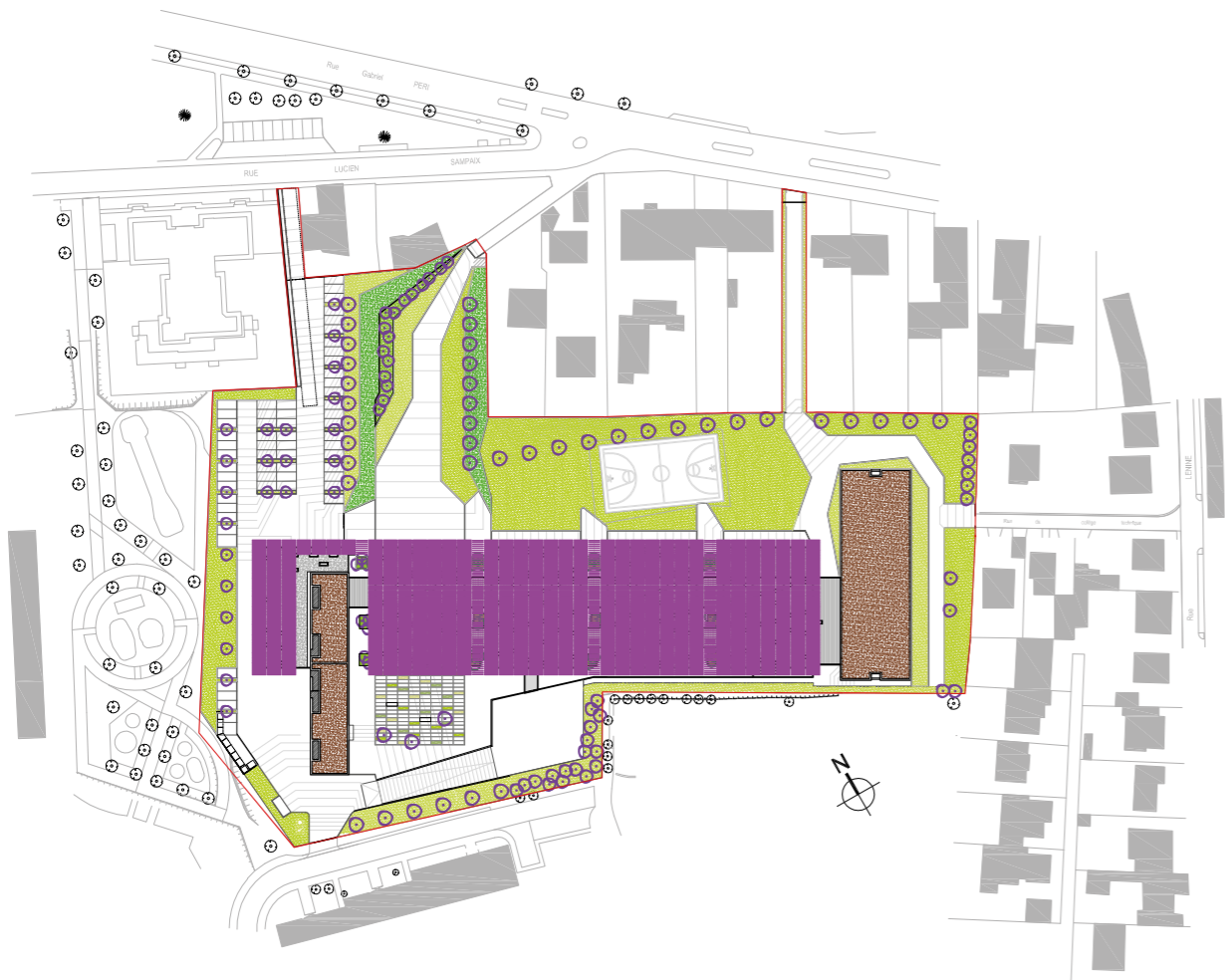
Simple, brut, le lycée professionnel Jean Perrin de Saint-Cyr-L'École (78) est un ensemble composite : restructuration, démolition, reconstruction – le tout sur une parcelle enclavée en cœur d'îlot. Le projet y risquait sa cohérence : il a trouvé sa logique propre.

Entre deux bâtiments existants, restructurés pour accueillir salles de classe, administration et logements de fonction, une série de cinq modules traverse la parcelle. Sur cette nouvelle entité se greffent les fonctions atypiques du lieu, dédiées aux lycéens : ateliers, foyer, clubs, cybercafé... L'ensemble est coiffé d'une sur-toiture en ossature acier recouverte de rondins de bois rétifés disposés par intermittences. Cette longue « rue intérieure » suit la pente naturelle du terrain, rythmée par des cours successives entre les espaces construits. La transition visuelle est assurée entre existant et neuf par un camaïeu de teintes proches : béton brut et bardages métalliques, dont la crudité est équilibrée par des espaces extérieurs soignés. En continuité avec les intérieurs auxquels ils s'accrochent, leurs fonctions varient, de même que leurs traitements végétalisés.

Faisant fi d'une parcelle aux accès restreints, les architectes développent leur propre grammaire de circulation qui unifie la parcelle sans secousses et offre au lycée un accès principal anobli : l'accueil composé d'un parvis et d'un préau s'ouvre sur deux rues avoisinantes avant de se prolonger à l'intérieur du bâtiment. Le projet, qui s'inscrit dans la démarche HQE, fait la part belle à la notion de pérennité : celle des bâtiments conservés, mais aussi celle des locaux créés dont la neutralité garantit un usage durable.

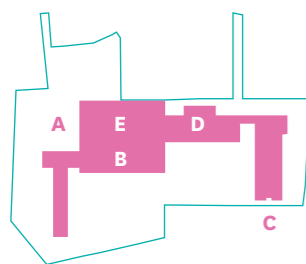




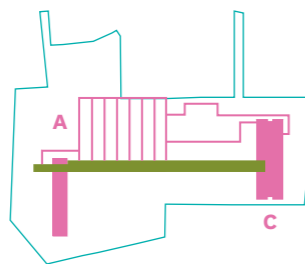


Plan de masse de l'opération

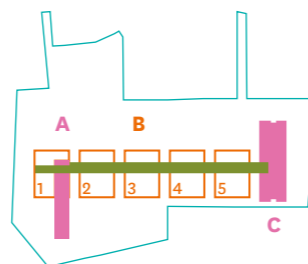
- Limite d'intervention
- Bâtiments existants
- Nouveaux bâtiments
- Galerie de liaison entre les bâtiments A et C



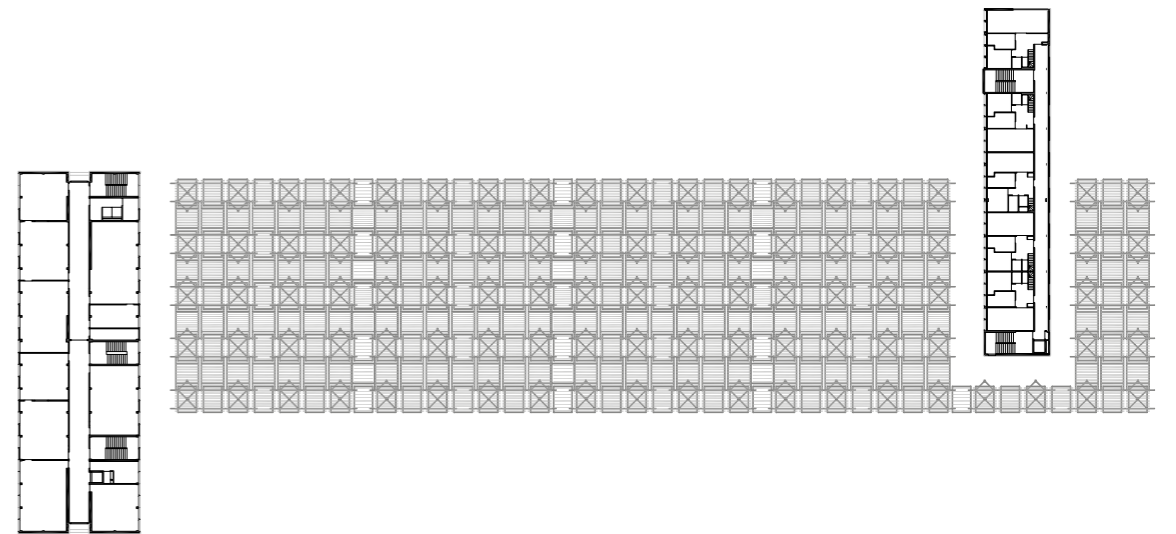
E, B, D: bâtiments existants



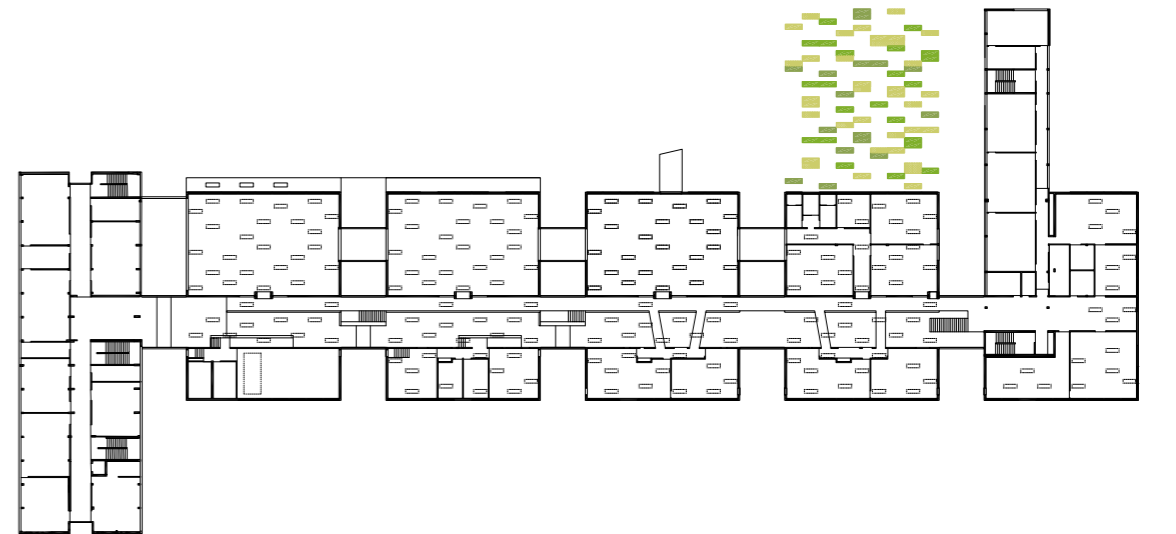
A et C: bâtiments rénovés



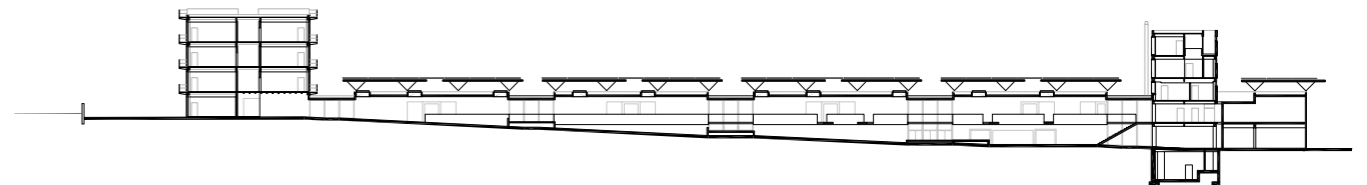
Galerie de liaison entre les bâtiments A et C
E, B, D: bâtiments démolis



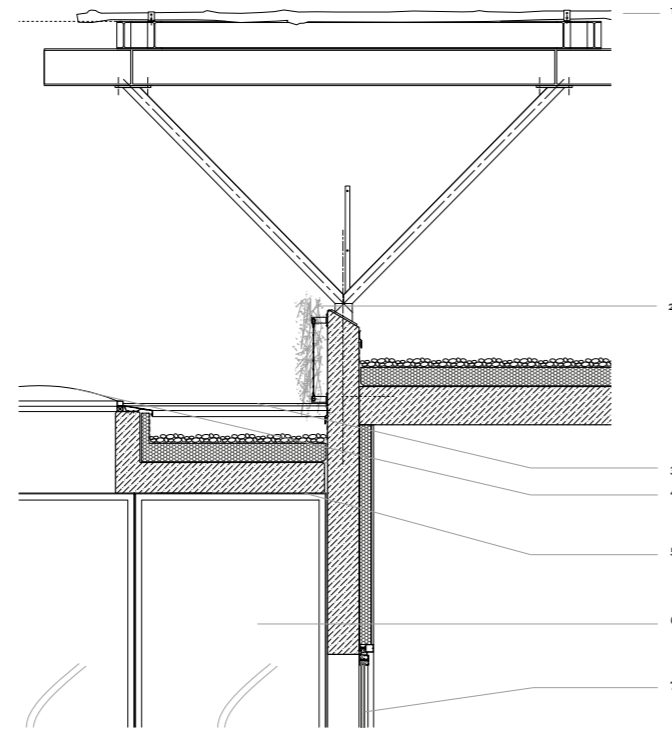
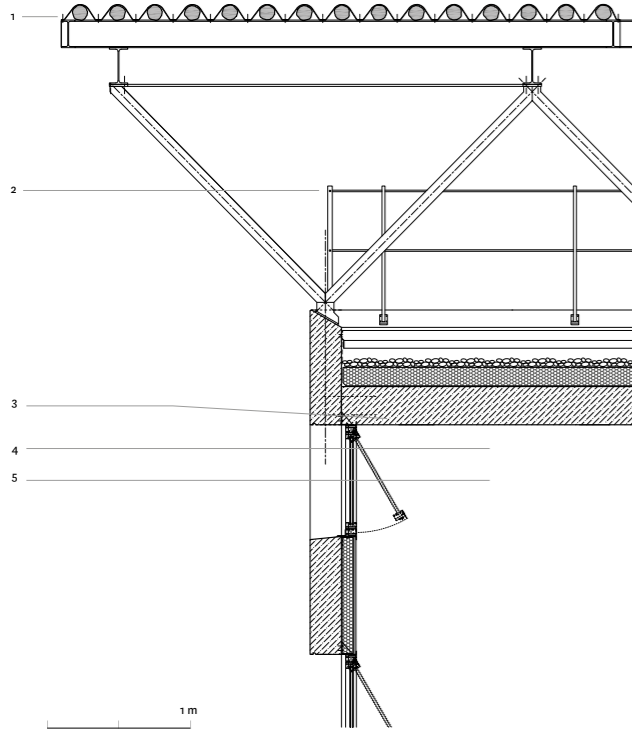
Plan de R+3



Plan de rez-de-chaussée



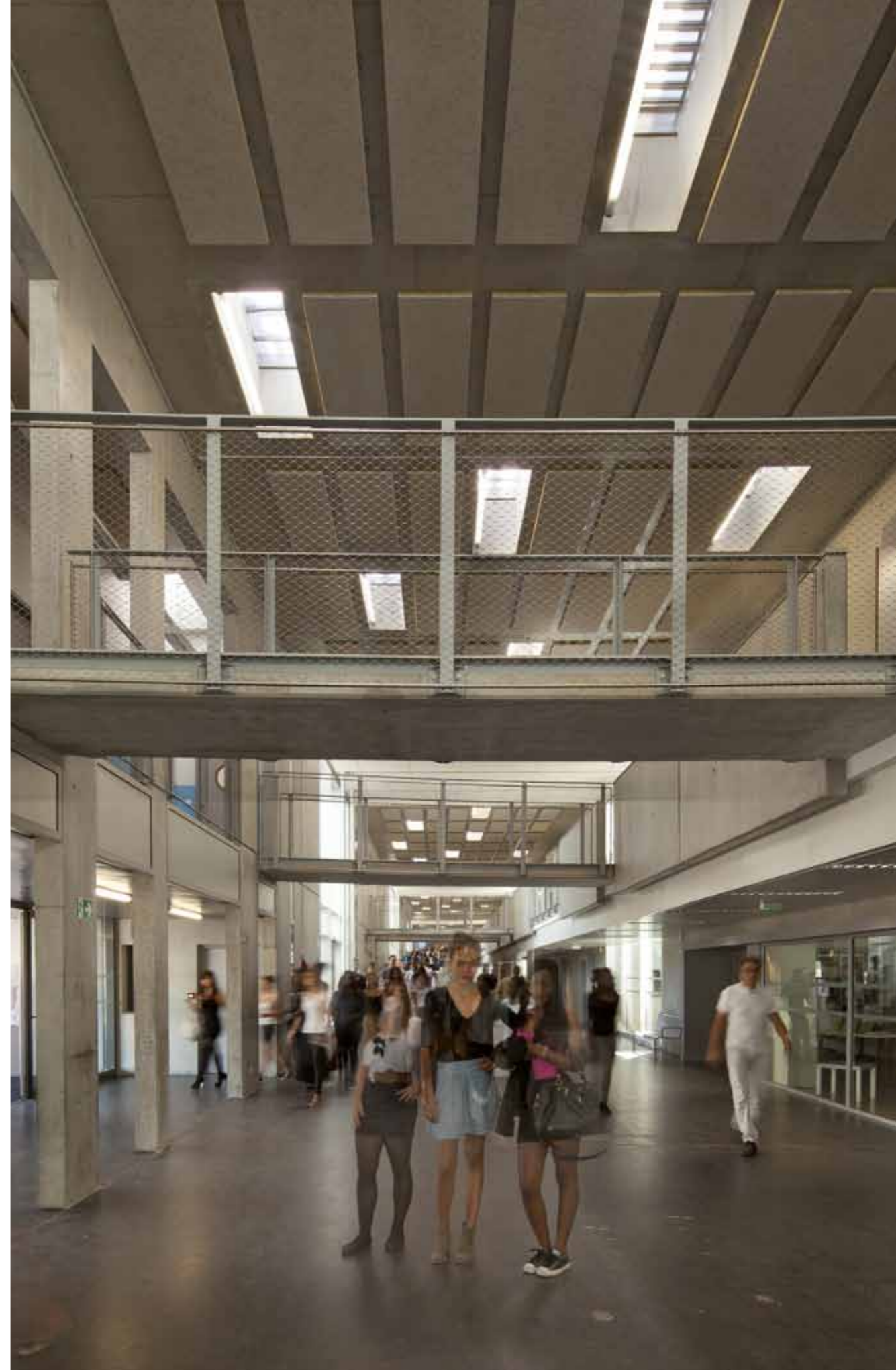
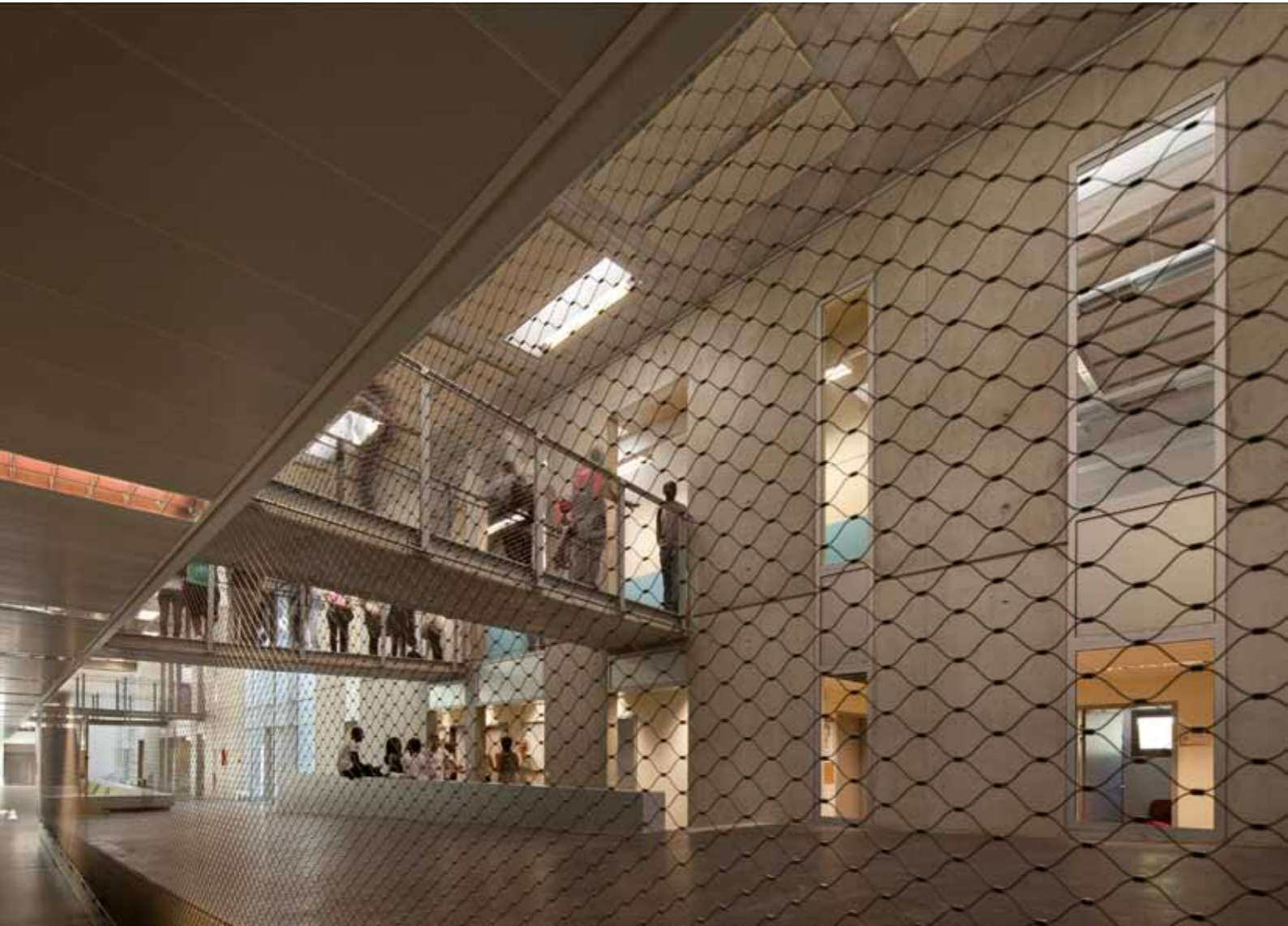
Coupe longitudinale sur la galerie de liaison



- 1 Ferme secondaire
- 2 Garde-corps technique
- 3 Réseau chauffage/EP/EF/AC
- 4 Traitement acoustique par pièges à sons
- 5 Éclairage par luminaires suspendus

- 1 Ferme secondaire
- 2 Végétation sur filets inox
- 3 Acrotère
- 4 Skydome de désenfumage
- 5 Sous-face basse
- 6 Vitrage fixe menuiseries aluminium
- 7 Porte vitrée menuiseries aluminium – passage libre: 2,20 m









Élizabeth Naud & Luc Poux Architectes



Au fil des années se déploie dans le travail de l'agence Naud et Poux une continuité de pensée qui se joue « des saisons » pour générer un travail contextuel, conceptuel et toujours circonstancié.

En quête de précision, de concision comme de sobriété, l'agence aime confronter sa production à l'usure du temps comme à l'effet des modes.

De nombreux projets sont d'ailleurs l'occasion de ré-interroger les constructions dans leurs cycles de vie, dans leur recyclage et dans leur résilience. La Ville ne se reconstruit-elle pas sur elle-même par addition, superposition, stratification et sédimentation ? Ce processus qui consiste à inviter le temps dans le débat et dans le « process » encourage un regard neuf, créatif, audacieux et respectueux.

Ce regard caractérise l'approche de l'agence, quelle que soit son échelle d'intervention — le bâtiment, l'îlot, le territoire, et quel que soit son programme : logements bien sûr, résidences adaptées (de plus en plus) mais aussi bureaux, équipements (scolaires ou hospitaliers notamment) et quelques aménagements intérieurs. C'est avec sérénité que l'agence aborde aujourd'hui tout type de programme avec des partenaires confiants, maîtres d'ouvrage privés et publics, promoteurs et investisseurs qui trouvent dans le travail de l'agence une valeur sûre, gage d'élégance et de radicale contemporanéité. Qu'ils en soient remerciés.

Projets récents et à venir



Lieu
92 100 Boulogne-Billancourt

Maîtrise d'ouvrage
GECINA/HINES Préludes

Programme
Construction neuve comprenant Plateaux de bureaux 9 000 m²
Activités de bureau 800 m²
Commerces 250 m²
Démarche HQE®

Montant 24 M€ HT
Surface SHON 10 050 m²
Calendrier Livraison 2010



Lieu
92700 Colombes

Maîtrise d'ouvrage
Immobilière 3F

Programme
Construction de 49 logements sociaux, de locaux associatifs et commerciaux à RDC
RT2012
Certification Cerqual H&E Profil A

Montant 5,5 M€ HT
Surface SHON 4 087 m²
Calendrier Livraison prévue 2015



Lieu
92130 Issy-les-Moulineaux

Maîtrise d'ouvrage
S.E.M.A.D.S.

Programme
EHPAD 131 lits dont 43 lits pour maladie Alzheimer et un accueil de jour
41 logements type PLI
75 parkings en sous-sol

Montant 18 M€ HT
Surface SHON 10 900 m² dont 7 500 m² maison de retraite
Calendrier Livraison 2008



Lieu
75020 Paris

Maîtrise d'ouvrage
RIVP

Programme
Construction de 68 logements sociaux, de locaux associatifs et d'une crèche à RDC
Label BBC Effinergie
Certification Cerqual H&E profil A
Plan climat de la ville de Paris
Projet ayant reçu la mention spéciale « prospective Urbaine » lors du concours EDF Bas Carbone 2012 « Habiter la Ville Durable »
Démarche H&E

Montant 11,6 M€ HT
Surface SHON 5 618 m²
4 243 m² shab
694 m² surface utile projet RDC
Calendrier Livraison 2015



Lieu
75019 Paris

Maîtrise d'ouvrage
SEMAVIP/SODEARIF

Programme
Construction d'un immeuble de bureaux
Démarche HQE - NF tertiaire
Certification Certivea
Certification «BREEAM»
RT 2005
Démarche HQE®

Montant 18 M€ HT
Surface SHON 11 100 m²
Calendrier Études en cours



Lieu
31200 Toulouse

Maîtrise d'ouvrage
SNI Nouveau Logis Méridional

Programme
Construction de 53 logements PLUS et commerces sur le site de la ZAC Borderouge
305 m² de commerces
45 parkings en infrastructure
Démarche H&E - Profil D

Montant 4,9 M€ HT
Surface SHON 4 750 m²
Calendrier Livraison février 2013



Lieu
91600 Savigny-sur-Orge

Maîtrise d'ouvrage
EHPAD le Domaine de Charaintu

Programme
reconstruction d'un EHPAD en site occupé
100 chambres dont 2 unités de 12 lits pour maladie Alzheimer
10 places en accueil de jour
Démarche HQE BIO Intelligence Service

Montant 14,4 M€ HT
Surface SHON 7 300 m²
Calendrier Livraison 2013



Lieu
91 Massy

Maîtrise d'ouvrage
INTERCONSTRUCTION

Programme
Construction de 179 logements étudiants et d'un logement de gardien
Construction de 50 places de parking

Montant 7 M€ HT
Surface SHON 3 000 m²
Calendrier Livraison 2013



Élizabeth Naud & Luc Poux,
architectes associés
81, rue Albert, 75013 Paris
T 01 53 94 69 60
agence@enaudpoux.com

Conception graphique
Toan Vu-Huu

Photographies
Mathieu Ducros

Informations presse
AHA consulting
info@aha-paris.com
M 06 64 25 12 73

AHA

