

Élizabeth **Naud** & Luc **Poux** Architectes

# EHPAD ANTOINE DE ST EXUPÉRY

DOSSIER DE PRESSE, SEPTEMBRE 2014



## VILLEJUIF EHPAD DE 160 LOGEMENTS

Un axe majeur a guidé toute la réflexion pour la conception du bâtiment : offrir aux résidents une présence humaine renforcée grâce à une plus grande disponibilité du personnel soignant en les accompagnant dans un environnement enfin humanisé. Pour que le fonctionnement de l'établissement soit performant et que le personnel soignant trouve là un outil de travail efficace, les espaces de service sont repartis sur les circulations principales.

Les unités de logement sont groupées deux à deux autour d'un noyau vertical comprenant escalier et ascenseurs et proposant des vues sur le mail et les jardins intérieurs.

Le projet s'est également attaché à offrir un cadre de vie qui prend comme échelle celle du parcellaire existant de Villejuif. Les volumétries sont volontairement simples pour reprendre celles du tissu pavillonnaire environnant. Un maillage de rues et d'accès, prolongeant des tracés existants, est mis en place afin de désenclaver le site. L'orientation des résidents et des visiteurs, depuis l'extérieur et à l'intérieur de l'établissement, constitue un enjeu pour la réussite de l'opération.

---

### Lieu

94800 Villejuif

---

### Maîtrise d'ouvrage

France Habitation  
Directeur de Programme  
Sophie Cariou

---

### Gestionnaire

ARPAD

---

### Équipe de maîtrise d'œuvre

Architectes  
Élizabeth Naud & Luc Poux,  
architectes associés

Chef de projet  
Franck Grilo et Julien Ménard

BET Structure  
SCYNA 4

Économiste  
Tohier & associés

BET Fluides  
ETB Antonelli

---

### Programme

Construction d'un EHPAD  
de 160 chambres dont 24 pour  
maladie Alzheimer et 10 places  
en accueil de jour

**Démarche HQE**  
HEQ® procédures  
(High Environmental Quality)

---

### Surface SHON

9 200 m<sup>2</sup>

---

### Montant

19,9 M€ HT

---

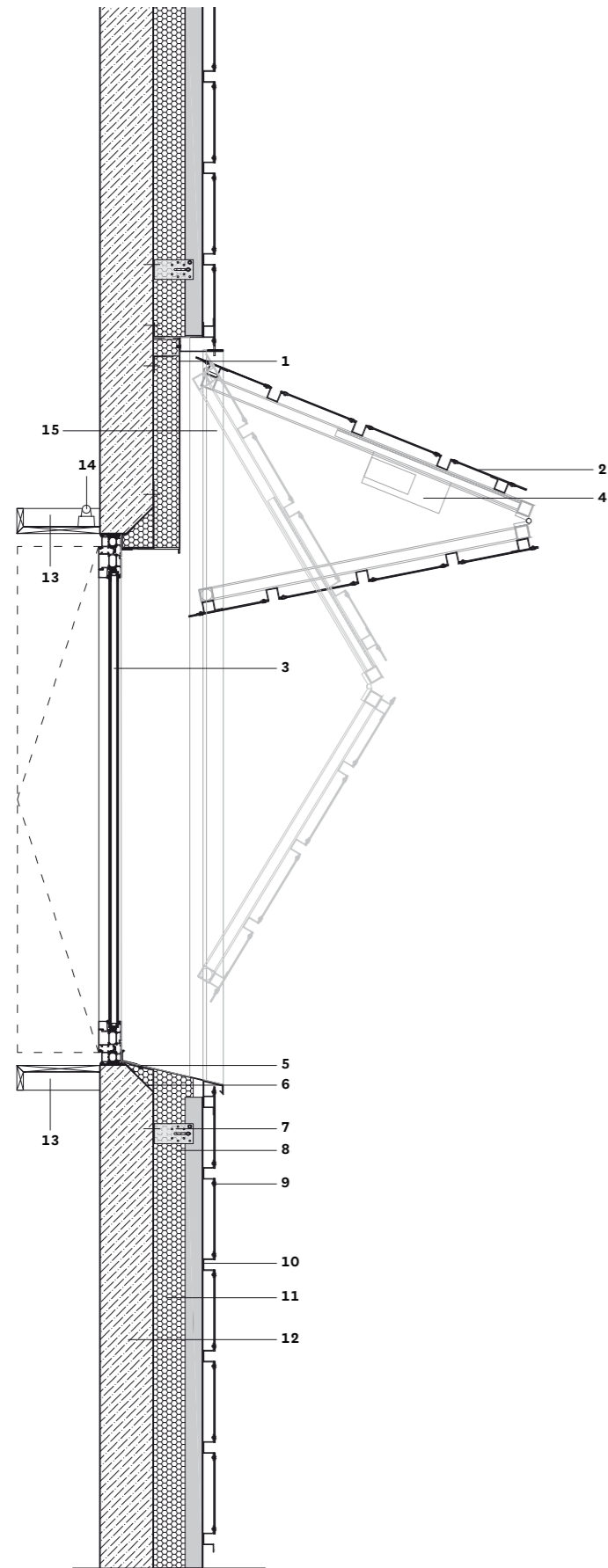
### Concours

Lauréat 2007





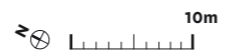
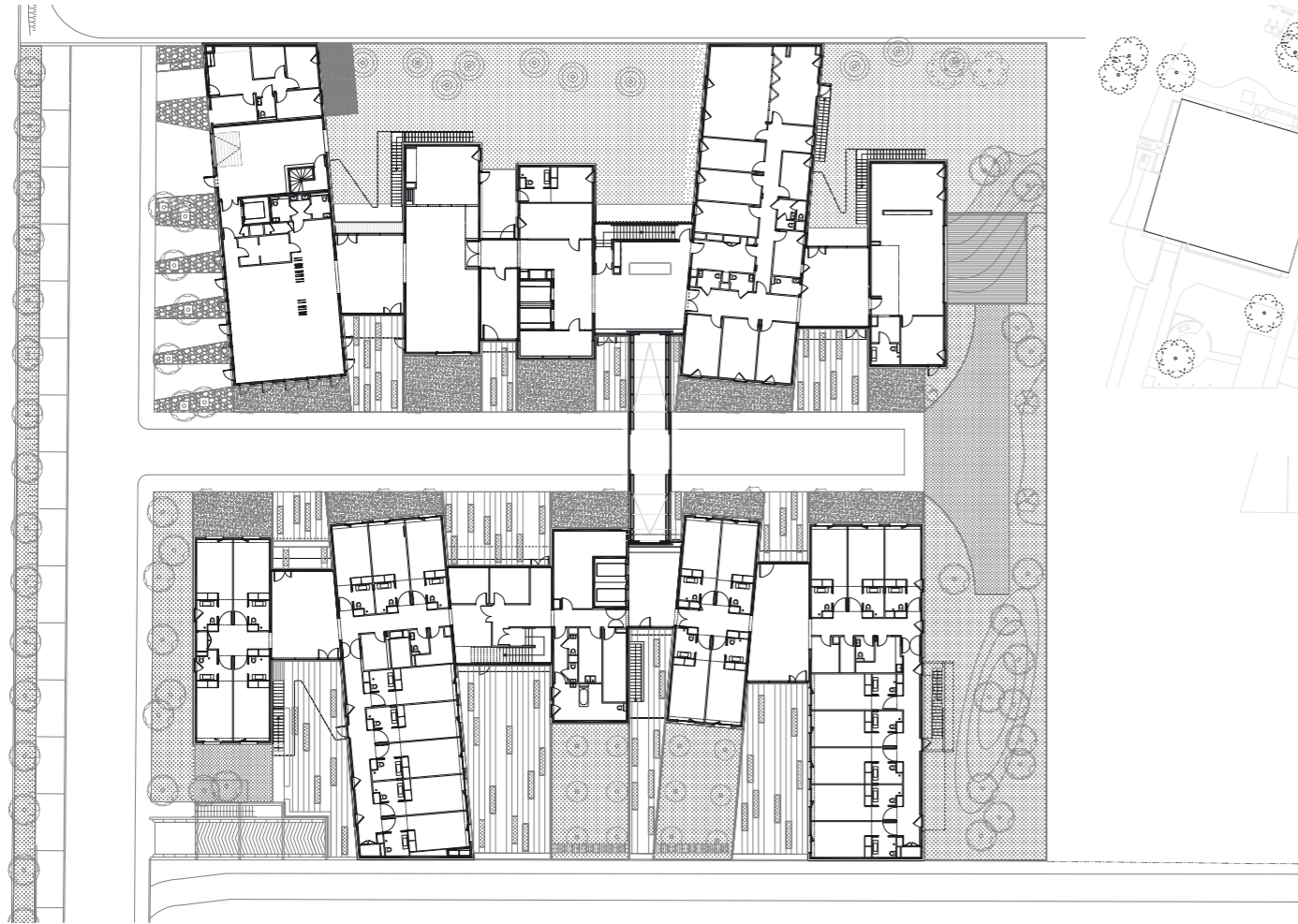
**Zones de services**  
Serviced areas  
**Chambres**  
Rooms area



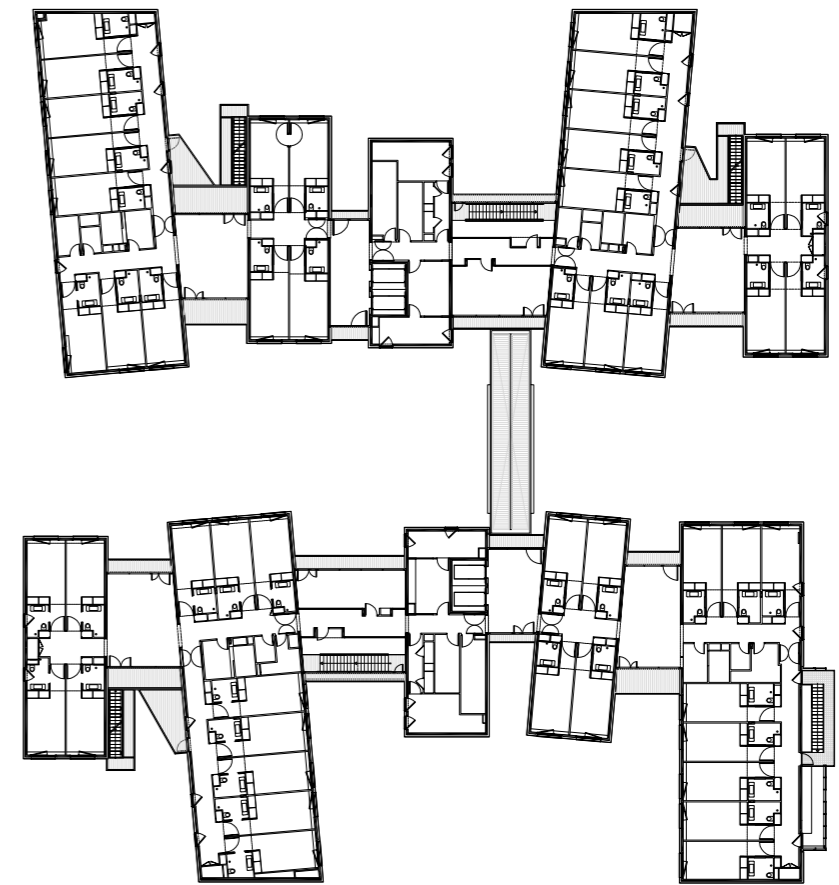
#### Détail coursives extérieures

- 1 Capotage du linteau par élément aluminium laqué et démontable pour la partie nécessaire à l'entretien de la motorisation
- 2 Larson épaisseur 4mm (+/- 0.2mm) panneau composite finition laquée
- 3 Menuiserie aluminium
- 4 Système de motorisation
- 5 Bavette alu laqué 15/10°
- 6 Équerre pour appui Acier Galva brut 20/10°
- 7 Équerre de fixation Acier Galva 20/10°
- 8 Ossature verticale profil C,T ou L Acier Galva 15/10°
- 9 Rivet Laqué
- 10 Ossature horizontale Ω Acier Galva 15/10° laqué
- 11 Isolation thermique
- 12 Béton avec réservation des châssis dans béton avec biais sur les 4 côtés pour continuité isolation thermique
- 13 Tablette bois en médium finition laqué
- 14 Éclairage par tubes fluorescents
- 15 Encadrement latéral des baies par tôle aluminium fixe

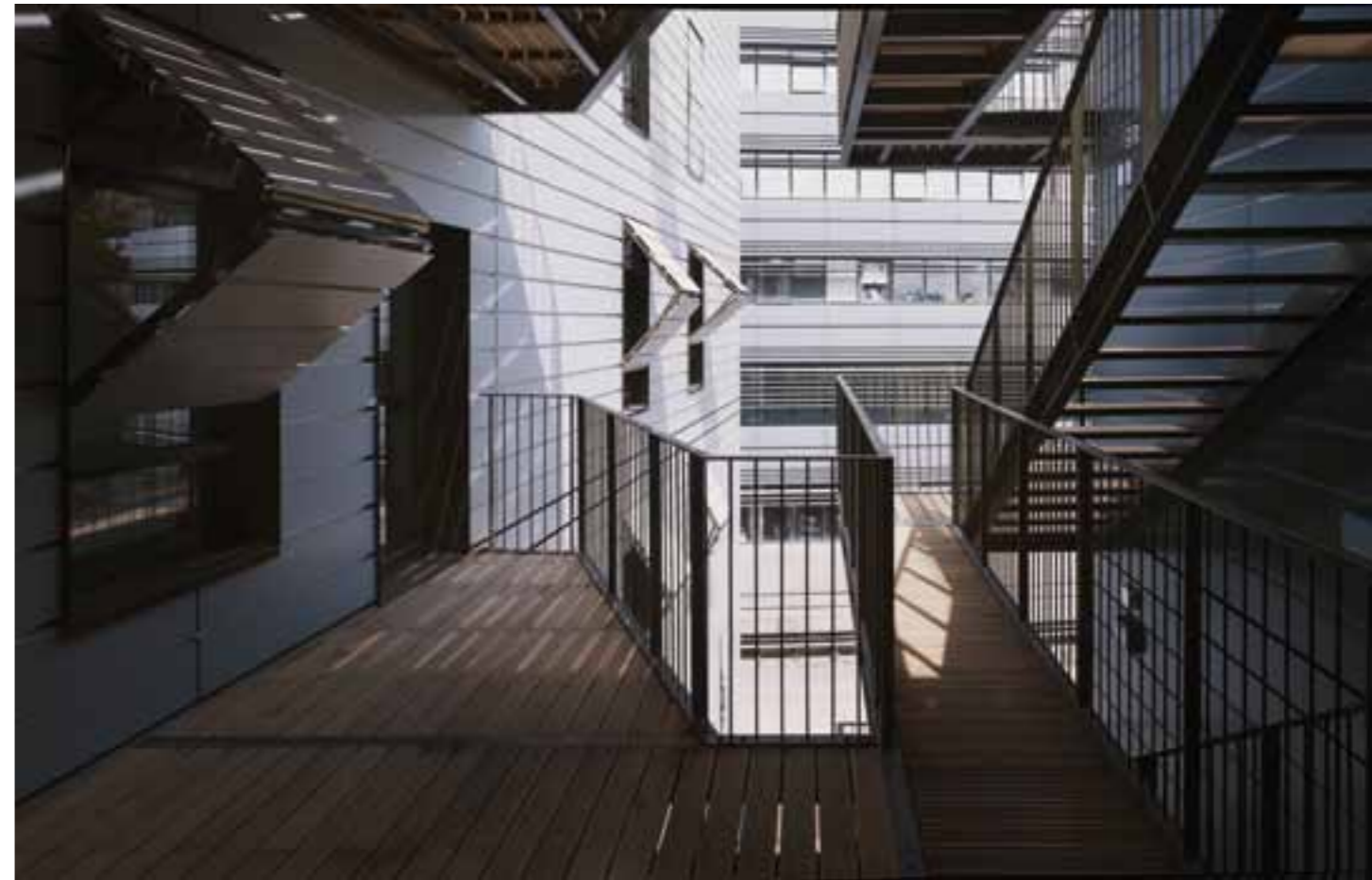
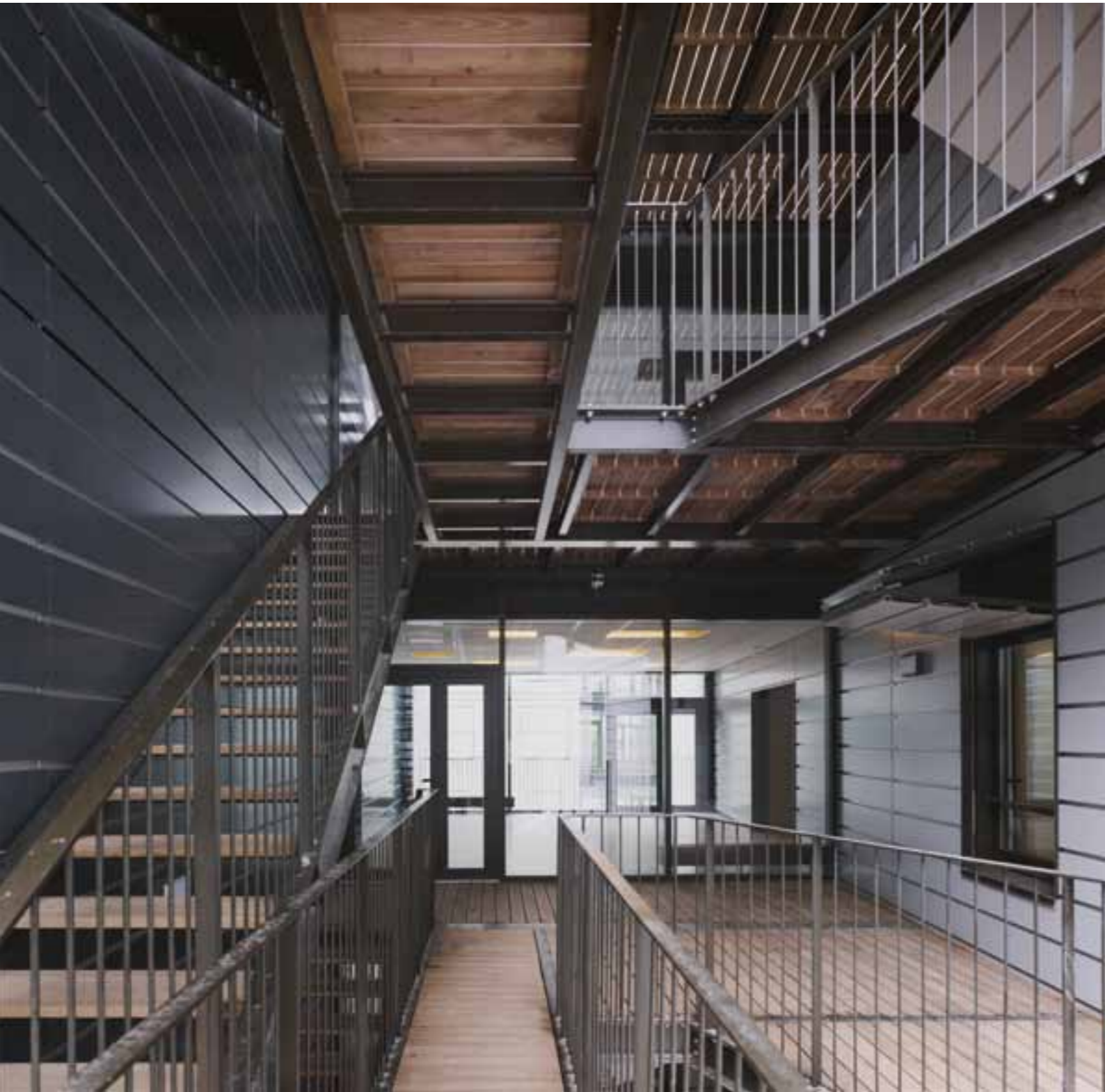


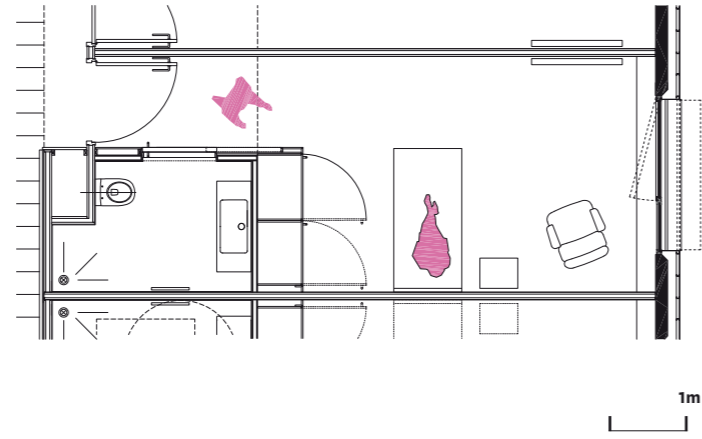


Plan RDC



R+1





Détail Chambre















# Élizabeth Naud & Luc Poux Architectes



Au fil des années se déploie dans le travail de l'agence Naud et Poux une continuité de pensée qui se joue « des saisons » pour générer un travail contextuel, conceptuel et toujours circonstancié.

En quête de précision, de concision comme de sobriété, l'agence aime confronter sa production à l'usure du temps comme à l'effet des modes.

De nombreux projets sont d'ailleurs l'occasion de ré-interroger les constructions dans leurs cycles de vie, dans leur recyclage et dans leur résilience. La Ville ne se reconstruit-elle pas sur elle-même par addition, superposition, stratification et sédimentation ? Ce processus qui consiste à inviter le temps dans le débat et dans le « process » encourage un regard neuf, créatif, audacieux et respectueux.

Ce regard caractérise l'approche de l'agence, quelle que soit son échelle d'intervention — le bâtiment, l'îlot, le territoire, et quel que soit son programme : logements bien sûr, résidences adaptées (de plus en plus) mais aussi bureaux, équipements (scolaires ou hospitaliers notamment) et quelques aménagements intérieurs. C'est avec sérénité que l'agence aborde aujourd'hui tout type de programme avec des partenaires confiants, maîtres d'ouvrage privés et publics, promoteurs et investisseurs qui trouvent dans le travail de l'agence une valeur sûre, gage d'élégance et de radicale contemporanéité. Qu'ils en soient remerciés.

## Projets récents et à venir



**Lieu**  
92 100 Boulogne-Billancourt

**Maîtrise d'ouvrage**  
GECINA/HINES Préludes

**Programme**  
Construction neuve comprenant Plateaux de bureaux 9 000 m<sup>2</sup>  
Activités de bureau 800 m<sup>2</sup>  
Commerces 250 m<sup>2</sup>  
**Démarche HQE®**

**Montant** 24 M€ HT  
**Surface SHON** 10 050 m<sup>2</sup>  
**Calendrier** Livraison 2010



**Lieu**  
92700 Colombes

**Maîtrise d'ouvrage**  
Immobilière 3F

**Programme**  
Construction de 49 logements sociaux, de locaux associatifs et commerciaux à RDC  
RT2012  
**Certification Cerqual H&E Profil A**

**Montant** 5,5 M€ HT  
**Surface SHON** 4 087 m<sup>2</sup>  
**Calendrier** Livraison prévue 2015



**Lieu**  
92130 Issy-les-Moulineaux

**Maîtrise d'ouvrage**  
S.E.M.A.D.S.

**Programme**  
EHPAD 131 lits dont 43 lits pour maladie Alzheimer et un accueil de jour  
41 logements type PLI  
75 parkings en sous-sol

**Montant** 18 M€ HT  
**Surface SHON** 10 900 m<sup>2</sup> dont 7 500 m<sup>2</sup> maison de retraite  
**Calendrier** Livraison 2008



**Lieu**  
75020 Paris

**Maîtrise d'ouvrage**  
RIVP

**Programme**  
Construction de 68 logements sociaux, de locaux associatifs et d'une crèche à RDC  
**Label BBC Effinergie**  
**Certification Cerqual H&E profil A**  
**Plan climat de la ville de Paris**  
**Projet ayant reçu la mention spéciale « prospective Urbaine » lors du concours EDF Bas Carbone 2012 « Habiter la Ville Durable »**  
**Démarche H&E**

**Montant** 11,6 M€ HT  
**Surface SHON** 5 618 m<sup>2</sup>  
4 243 m<sup>2</sup> shab  
694m<sup>2</sup> surface utile projet RDC  
**Calendrier** Livraison 2015



**Lieu**  
78 Saint-Cyr-l'École

**Maîtrise d'ouvrage**  
Région Île-de-France  
Direction des Affaires scolaires et de l'Enseignement supérieur  
Sarry 78

**Programme**  
Lycée 820 élèves  
Restructuration - extension en site occupé  
Création d'un bâtiment de liaison  
**Démarche HQE®**

**Montant** 20 M€ HT  
**Surface SHON** 17 350 m<sup>2</sup>  
**Calendrier** Livraison 2013



**Lieu**  
91 Massy

**Maîtrise d'ouvrage**  
Interconstruction

**Programme**  
179 logements étudiants  
**Démarche HQE® et THPE**

**Montant** 8,2 M€ HT  
**Surface SHON** 6 000 m<sup>2</sup>  
**Calendrier** Livraison 2013



**Lieu**  
91600 Savigny-sur-Orge

**Maîtrise d'ouvrage**  
EHPAD le Domaine de Charaintu

**Programme**  
reconstruction d'un EHPAD en site occupé  
100 chambres dont 2 unités de 12 lits pour maladie Alzheimer  
10 places en accueil de jour  
**Démarche HQE BIO Intelligence Service**

**Montant** 14,4 M€ HT  
**Surface SHON** 7 300 m<sup>2</sup>  
**Calendrier** Livraison 2013



**Lieu**  
31200 Toulouse

**Maîtrise d'ouvrage**  
SNI Nouveau Logis Méridional

**Programme**  
Construction de 53 logements PLUS et commerces sur le site de la ZAC Borderouge  
305 m<sup>2</sup> de commerces  
45 parkings en infrastructure  
**Démarche H&E – Profil D**

**Montant** 4,9 M€ HT  
**Surface SHON** 4 750 m<sup>2</sup>  
**Calendrier** Livraison février 2013



Élizabeth Naud & Luc Poux,  
architectes associés  
81, rue Albert, 75013 Paris  
T 01 53 94 69 60  
agence@enaudpoux.com

Conception graphique  
Toan Vu-Huu

Photographies  
Julien Lanoo

Informations presse  
AHA consulting  
info@aha-paris.com  
M 06 64 25 12 73

**AHA**