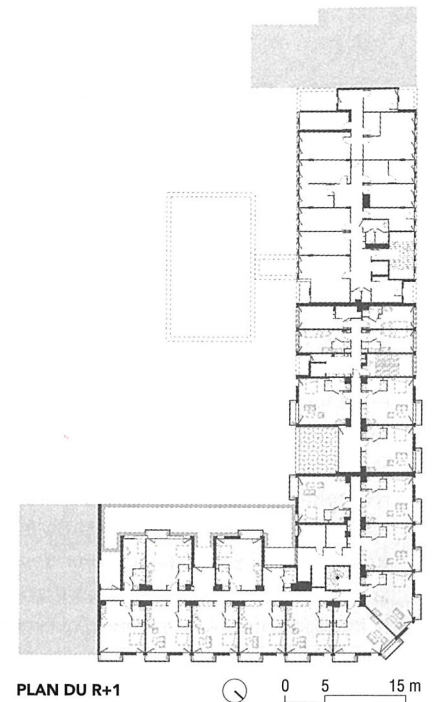


NAUD & POUX / ATELIER VERA RÉSIDENCE INTERGÉNÉRATIONNELLE LYON

Située dans le quartier Perrache, cette résidence intergénérationnelle fait partie d'une opération multiprogramme répartie dans trois bâtiments mitoyens. La mixité des générations se place aussi à l'échelle de l'îlot, avec une résidence du Crous, le centre communal d'action sociale et un parc public; l'ensemble, sous une même maîtrise d'œuvre. La résidence Georges-Rinck remplace une maison de retraite démolie, qui abritait déjà, au 6^e et dernier étage, des logements étudiants. Ayant fait ses preuves en matière d'entraide et de sociabilité, l'intergénérationnalité demeure dans ce nouveau bâtiment, logements pour jeunes et personnes âgées étant présents à chaque étage. Les habitants partagent une buanderie et les dimensions du porche d'entrée encouragent une vie sociale. En contrepartie d'un loyer inférieur à la moyenne, les étudiants rendent des services à leurs aînés, lesquels, sans obligation, leur donnent des coups de main. Les architectes de cette opération ont la conviction que le milieu urbain est le plus adapté aux anciens, qui ont besoin de l'animation et des services qu'offre la ville, les nuisances sonores n'étant pas forcément réhivitoires pour des personnes dont l'audition est quelque peu défailante. A tel point que les loggias des T1, boîtes métalliques en relief sur les façades, sont projetées sur la rue. A l'intérieur, la disposition de la salle d'eau distingue les zones jour et nuit, avec la possibilité de tirer un rideau pour créer une alcôve. Dans le parc public est aménagé un jardin thérapeutique.



MAITRISE D'OUVRAGE: Sahlmas

GESTIONNAIRE: CCAS de la ville de Lyon

MAITRISE D'ŒUVRE: Naud & Poux, architecte; Atelier Vera & associés, architecte; Cerbeton, BET structure; Prelem, BET fluides; Acouphen, BET acoustique; Etamine, BET environnement; Beming, économie

PROGRAMME: 80 logements pour séniors (T1 bis de 36 m²), 10 logements étudiants (T1 de 17 m²), 1 logement d'hôtes, salle de restauration, salle polyvalente ouverte aux associations, laverie, jardin public

SURFACE: 4 110 m²

CALENDRIER: concours, 2014; chantier, 2017-2019; livraison, 2019

COÛT: 6,72 M€ HT

Photos Simon Schmepp et Morgane Renou